

# Comax Series 1750

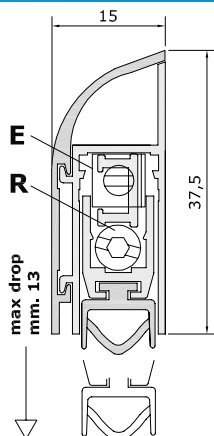
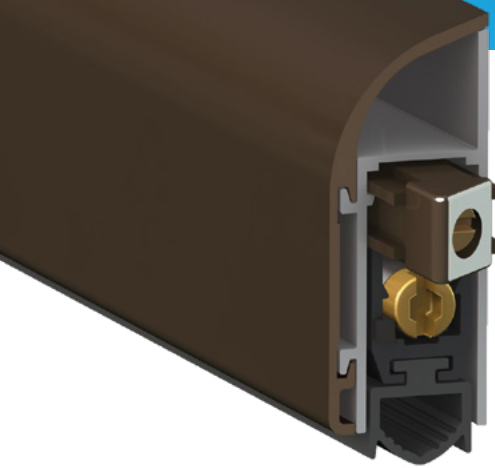
## Certificeerd voor:

-  Akoestisch  
39 dB
-  Gebruikstest  
200.000 cycles
-  Rook isolatie  
1,12 m<sup>3</sup> / h / m - 25 Pa

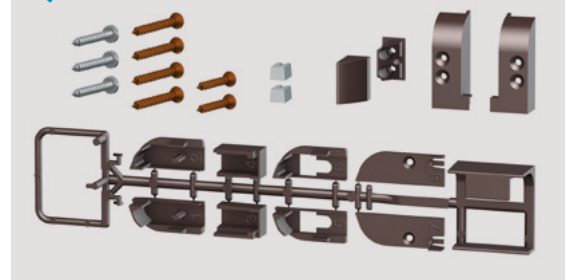
## Beschermt tegen:

-  Lucht
-  Water
-  Licht
-  Insecten

 Rolstoel vriendelijk gebruik



## STANDAARD TOEBEHOREN



Standaard afmetingen (mm)	430	530	630	730	830	930	1030	1130	1230	1330	1430	1530	1630	1730	1830	Langere lengtes op aanvraag
Max inkortbaar (mm)	120	100	100	100	100	100	100	100	100	100	150	150	150	150	150	


## MONTAGE SYSTEMEN





Buiten montage



Binnen montage

 Gepatenteerd mechanisme met evenwijdig uitvallen van het intern profiel voorzien van dichting, gekenmerkt door gebruik van DUAL AFSTELLING (stift E valhoogte, stift R schuinteregeling) met een sterke Jelijkmatige druk over de totale lengte.

 STANDAARD: verpakking 10 pcs single BLISTER verpakt in box.

 Geëxtrudeerd Alu profiel legering 6060 - Dekplaat anodiseerd of gelakt tubevormig EPDM dichting onderdelen in zelfsmierend injectie nylon + 30% glasvezel versterkt nylon draadstang in geborsteld staal - 6 mm zeskant stift En 5 mm messing busstift - spiraalveren in behandeld roestvrij staal.

## TOEPASSING EN OPTIES

### Voorbeeld montage

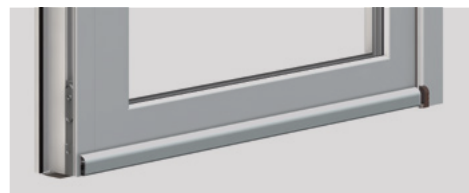
Houten deur



Pantser deur



PVC deur



 **DICHTING:** silicone tubedichting, borstel.

 **ANODISEERD:** Zilver  
**GELAKT:**  
Bronz  
Wit RAL 9010  
Wit RAL 1013  
Bruin RAL 8017  
Zwart RAL 9005

